



La gazette de Habadin l'Tin

2025

%eche=ches : h=stian aDs ' h: 8 as =L/acti: n lain' #M &

Historique du Châtelet : 2^{eme} partie

Dans ce numéro :

Qu'est-il advenu des anciens bâtiments de forge du Châtelet-Bas ?
 De quand date la chapelle dite «de Bonhome», pourquoi fut-elle dédiée à Saint-Joseph ?
 Qu'est devenue la tour que le baron de Bonhome avait fait construire à l'arrière du château ?
 Qui a forgé les grilles de l'entrée ?

t (X) (X)(X)I, (X) (X)(X) f (X)I)(X)(X) f1, (X)IN(X)(X)3
 (X)(X) (X)(X)Ia, (X)I((X)(X) f(X)(X) f) (X) (X)(X)
 a(X)cI f(X)(X) 2(X)(X) 1a(X)(X) 1N(X)(X) f((X)) (X) a(X) r(X)(3
 (X) a(X)(X) 1(X)I, I(f(X)(X) 1(X)(1a(X)1c(X)(X))1, f) 1è rè^f f(X)è è^f
)IN(X)4h f(X)I f(X)(X) (X)(X), f a(X). (X)(X)(IN(X)I(f)1, (X)(X)X(X)
 (X)(X) (X) 1aI(f1, D) (X)a(a(X) f(X)(X)) (X) acf)1, (X) (X)a)N(X), (X) (X) f(X)
 (X)(X) (X)I) f(1(X)cf 1I) 1, f1é f(X)1, f(X) f(X)1c(X)(X) (X)(X)
 , a(X) (X) (X)a(c(X) (X)a) (X) f c(X)(X)I f) (X)(X) (X)(X)1, (X)c(X)a(X)N
 f(X)2(X)2I)4

(X)a(X) f4t (X) 1a, (X)(X)1, (X) (X)(X)I (X) 1d N(X)(X)(X)(X)1s (a(X)LaI) f2
 (X)(X) f(X) é(X)1, (X)1, (X) a(X) f1, (X)IN(X)(X) f(X)(X)I1a(X) (X) (X)a(X) (X)a(X)
 a(X)(X) 1I (X) é(X)a/ f1, f1C(X)p (X) é(X) f(X)(X)I aI) I1c(X) (X) f1é I f(X)
 , (X) (X) f(X)I) (X)(X) N(X) 1a1, f(X) f(X) 4(X) (X)a(f(X) (X) f(X)(X)(X)(X)
 (X) f1(X)(X)a)1(f, f(X), (X) f(X) 1(X)1) f(X)(X) f(X)a(X) f(X) (X)a(X) f(X)I
 (X)(X) 1I(X)N(f)) f1IcI2(X)I a(X)I) f(X)a(1- f(X)a(, 1CN) f(X)(X) f
 (X)E1, f(X)R) f1a(X)1. 182C 2: (X)F(X)91) I1(X)I f(X)1c(X)(X)I f a(X)
 n (X)(X)I f(X)1, (f)) f(X) 1(X)I)(X)(X) f1, a(X)1) (X)1ha/)1, f
 p a(X)a/ (X)(X)C1, f) f(X) f(X) é(f(X)H(X)4 f2H(X): (X)CE2 I3
 c(X)1) h(f)ca(X)(f1f(X)1, f, I f(X)(X)(X)(IN(X)I(f(X) aI) (X)1(f, f(X),

â e né(X) e(X) nb 1ne - opéome2(
 n f(cI)I h N) f(X) s aé (I f(X)I IN(X)I)(X)(X) f(h I) (X) (X)I (X)I
 f(X) (X)I aé (X)N, f (X)a(X)j f(1, (X)c(X) f(X) 1f(X)(X)(X)I)I) (X)
 , f (X) (X)1a(cXI, f) 1m(X) (X)a(X) (X)(X) (X)1(N ac(X)I)1, f1cf(X)

50e??ou? Bue 0e 0u c4I te-u Be>? 0ont 8 2 K 0e
 Lt- 3 tou>nLe Be>? 8Lt- n3 u5? ?u>to5? ?5nLe 8 exi - n
 0oE o2?>e en J 8 ommune <- >?&? 0e?cen0- nt? 0e
 o?e<4 0e on4ome





! - com<-> 5'on 0e ce? 0eu <4oto? nou? <e>met 0e B5'u- 8?e>? t> n?2>m- t5n? et - 3> n05?ement?! ue & . ->on 0e on4ome
 - >L- 8?L? 0- n? 8- nc5enne m- 5'on - c! m5not ! u5- B- nt ce8 Lt- 5 & m- 5'on 0u 2- cteu>0e 2>3e 0ont nou? - Bon? 0onnL & 0e?
 c>5<t5n 0- n? & 3- Fette <- 3e! ! en?em. & - LtL ?u>L&BL 0 un Lt- 3e m- n?- >0L et J 0>05e une nouBe&e - 5& - LtL Lt- . 8e ! n
 - con?e>BL 8- 3encement 0e? ouBe>u>e? 0u >eF et 0u <>em5e>Lt- 3e ! - 3e ! une Bue <8i? & >3e 0u 4l te&et en ! & te>>e
 <85n et &? <ont? B5ennent 0 M>e con?>u5? et 8B- 2 855- mene>0e?! u- nt5L? 0e te>>e? 5n<0>- nte? - 2h 0e mett>e cette <- >5&
 0u <- >c - u mMne n5&- u ! ue 8enc- 5?ement 0e & nouBe&e >oute et 0e ?e? <ont? ! n >em- >! ue ! ue 8 ?c5>e n e?t <- ? <>L?ente
 J 8- B- nt - 8>? ! u e&e 8e?t ?u>8 <4oto c50e??u? ! u50- te> 5 0e !



Le dimanche 5 Septembre 1869, à 2 heures de relevée, en la demeure de M. Victor Sizaire, à Habay-la-Vieille, près Arlon, il sera procédé, par le ministère de M^e BAUDRUX, notaire à Habay-la-Neuve, à la Vente publique et définitive

Le Dimanche 5 Septembre 1869, à 2 heures de relevée, en la demeure de M. Victor Sizaire, à Habay-la-Vieille, près Arlon, il sera procédé, par le ministère de M^e BAUDRUX, notaire à Habay-la-Neuve, à la Vente publique et définitive

DÈS

IMMEUBLES

SUIVANTS :

Commune de Habay-la-Neuve.

La Propriété du Châtelet,

consistant en une magnifique Maison de maître, nouvellement construite, un moulin à farine à 2 paires de meules, une scierie, maisons du meunier et du scieur, grandes écuries, remises, étangs, jardins, prés et terres labourables : le tout en un ensemble, d'une superficie de 13 hectares 83 ares 40 centiares.

Commune de Habay-la Vieille.

25 hectares 12 ares 15 centiares, à peu près en un ensemble, très-bonne Terre et Prairie, en partie drainée, sis au Bois des Rahauts.

7 hectares 74 ares 90 centiares, en un ensemble, Pré de très-bonne qualité, sis à Landeau et Hornibu.

5 hectares 2 ares 20 centiares de Bois, à la Fange du Coq.

Et 4 hectares 50 ares 70 centiares de Pré et Terre en cinq parcelles.

Toutes les propriétés sont à moins d'un kilomètre de la station du chemin de fer à Habay.

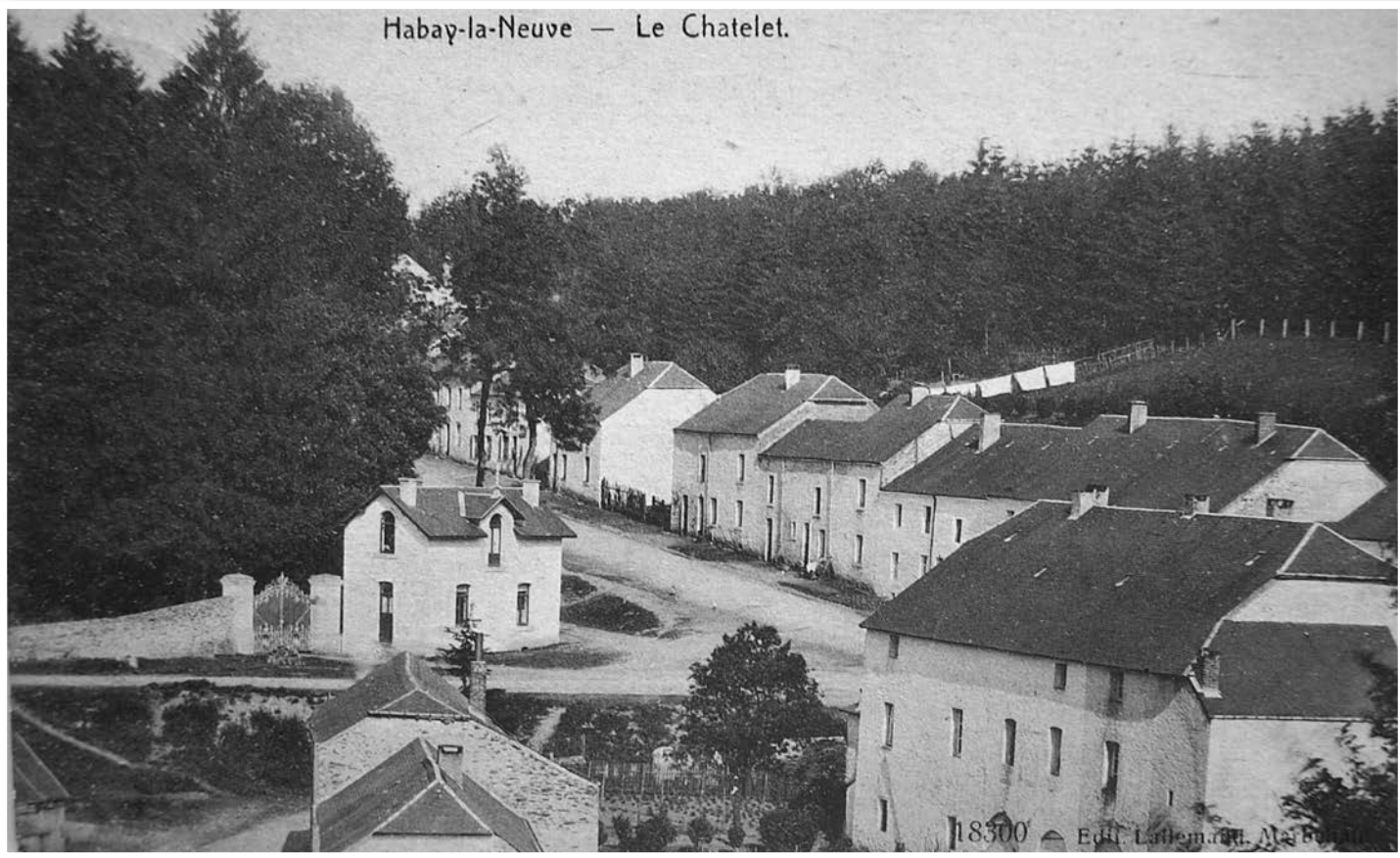
Il sera accordé des facilités de paiement.

50e??u? @u>n-8!- eu?e Ou !!! !! -nnonK-nt & Bente Ou Om-5ne 50e??ou? 3>o? <8 n 0e & cou>onne 0e? .->on? tou@u? B5?5 & 0-n? & 2-K-0e

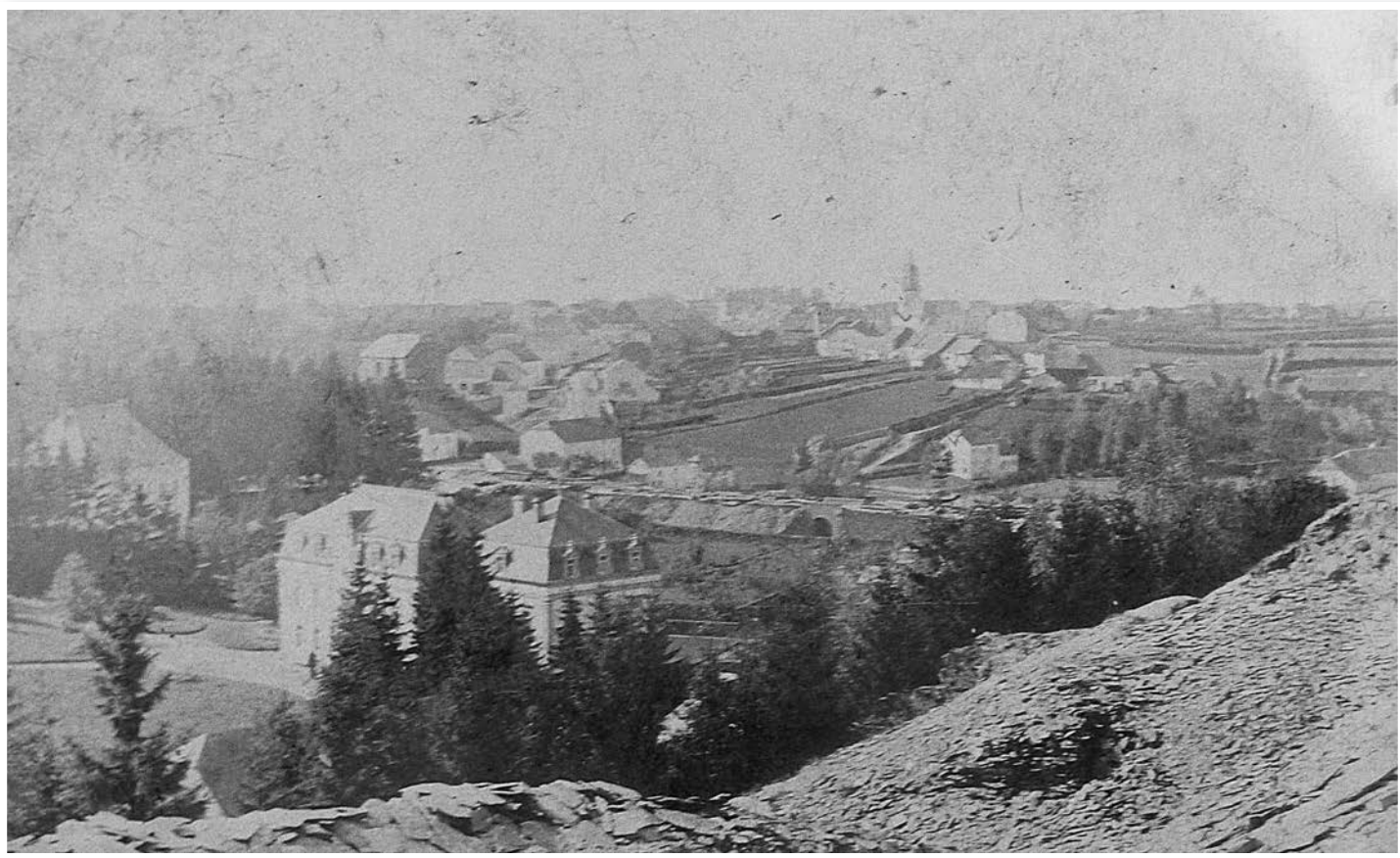
Le dimanche 5 Septembre 1869, à 2 heures de relevée, en la demeure de M. Victor Sizaire, à Habay-la-Vieille, près Arlon, il sera procédé, par le ministère de M^e BAUDRUX, notaire à Habay-la-Neuve, à la Vente publique et définitive

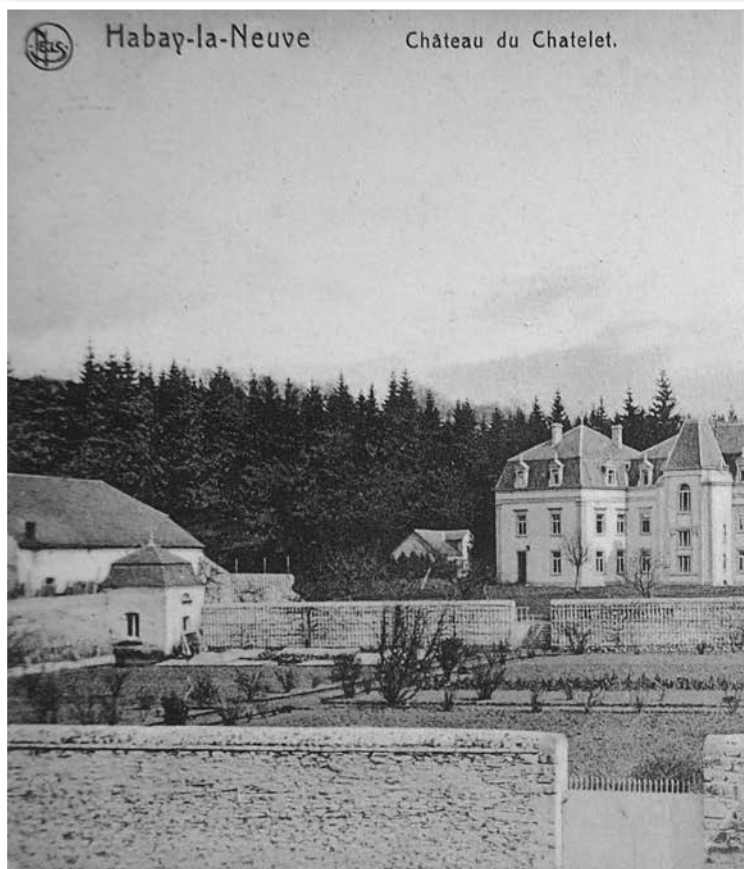
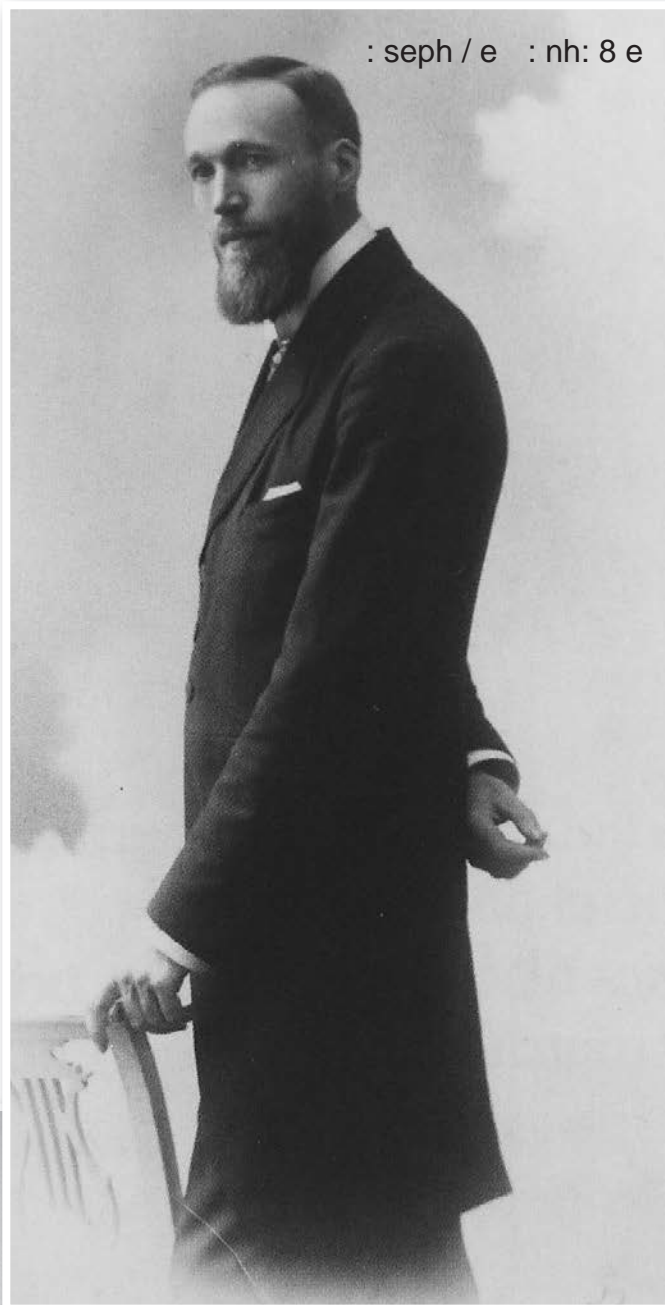
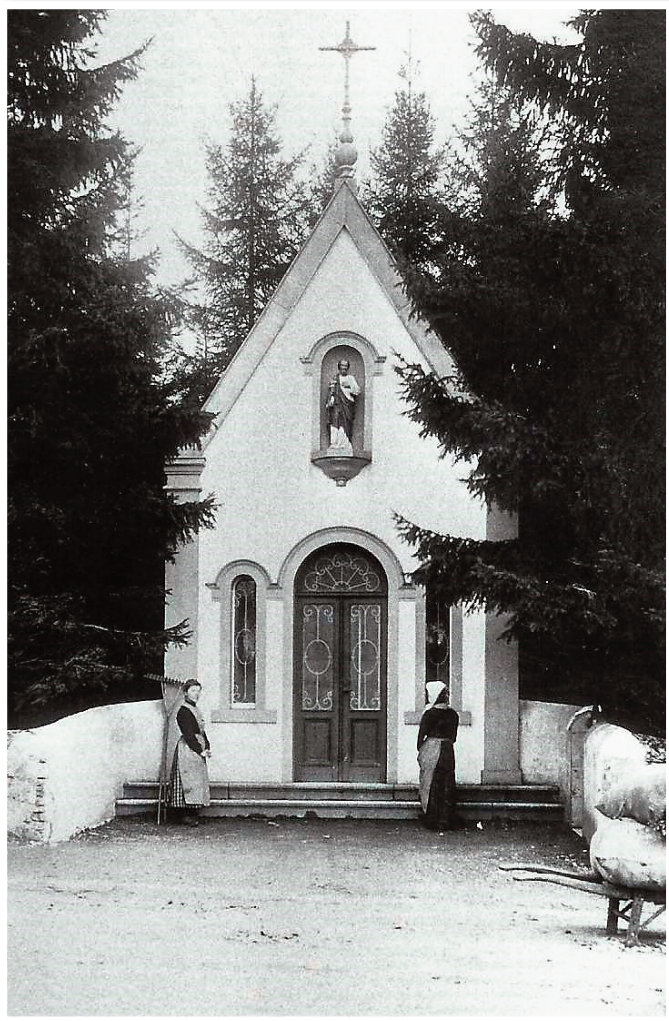
Le dimanche 5 Septembre 1869, à 2 heures de relevée, en la demeure de M. Victor Sizaire, à Habay-la-Vieille, près Arlon, il sera procédé, par le ministère de M^e BAUDRUX, notaire à Habay-la-Neuve, à la Vente publique et définitive





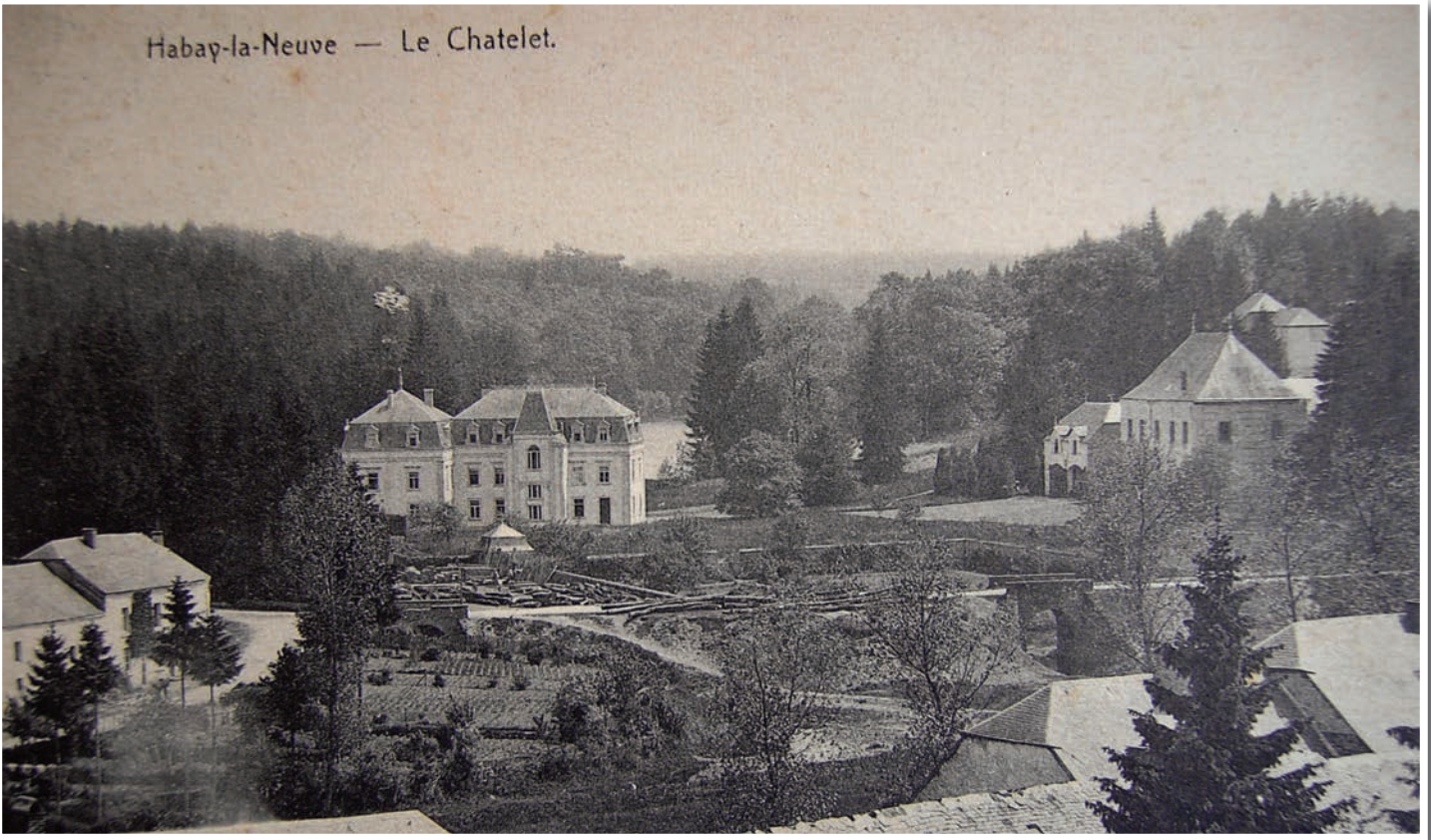
50e??u? & 5ne ent>Le Ou Om- 5ne ce& ! u5con0u5?- 5 J 8- >8ne Ou c4l te- u 0e?! 5et ! o?c4et et oR& . ->on 0e ! on4ome
 - 2 5 con?t>u5e & <et&e conc5e>3e>e en !!! u5eD&?te tou&u>? >em- > ueF 8 3>e& ! u50eB- 5 M>e t>N? - nc5enne
 50e??ou? Bue Ou Om- 5ne <>8e 0e? 4- uteu>? 0e ! on- <- >e & c4l te- u ?e 0e??5ne 0e m- n5ne t>N? 5m<o?- nte - u 85n &
 B&& 3e et ?on - nc5enne L3&?e
 ! - 3e c5cont>e & c4- <e&e 0e ! on4ome te&e ! u!e&e ?e <>L?ent- 5 - u 0L. ut Ou ++° ?5nc& et ! o?e<4 0e ! on4ome ! n 0e??ou?
 &? 6 >05? Ou c4l te- u 5DL- &ement entou>L? 0!un mu>! u5- ??u> 5 un m5c>o c&em- t 2 Bo>8- nt 8 cu&u>e Ou <ot- 3e>







Habay-la-Neuve — Le Chatelet.



Les habitants de Habay-la-Neuve ont été très touchés par les événements de la guerre. Le château de Le Chatelet, qui appartenait à la famille de Bonhome, a été détruit par les Allemands. Les ruines sont encore visibles aujourd'hui. Les habitants ont dû quitter leur ville pendant plusieurs années.

Le château de Le Chatelet a été construit au XVIIIe siècle. Il était l'un des plus beaux châteaux de la région. Les Bonhome y vivaient depuis plusieurs générations. Le château a été incendié par les Allemands en 1914. Les ruines sont encore visibles aujourd'hui.

Les habitants de Habay-la-Neuve ont été très touchés par les événements de la guerre. Le château de Le Chatelet, qui appartenait à la famille de Bonhome, a été détruit par les Allemands. Les ruines sont encore visibles aujourd'hui.

Les habitants de Habay-la-Neuve ont été très touchés par les événements de la guerre. Le château de Le Chatelet, qui appartenait à la famille de Bonhome, a été détruit par les Allemands. Les ruines sont encore visibles aujourd'hui.

Le château de Le Chatelet a été construit au XVIIIe siècle. Il était l'un des plus beaux châteaux de la région. Les Bonhome y vivaient depuis plusieurs générations. Le château a été incendié par les Allemands en 1914. Les ruines sont encore visibles aujourd'hui.

Les habitants de Habay-la-Neuve ont été très touchés par les événements de la guerre. Le château de Le Chatelet, qui appartenait à la famille de Bonhome, a été détruit par les Allemands. Les ruines sont encore visibles aujourd'hui.



Alfred de Bonhome

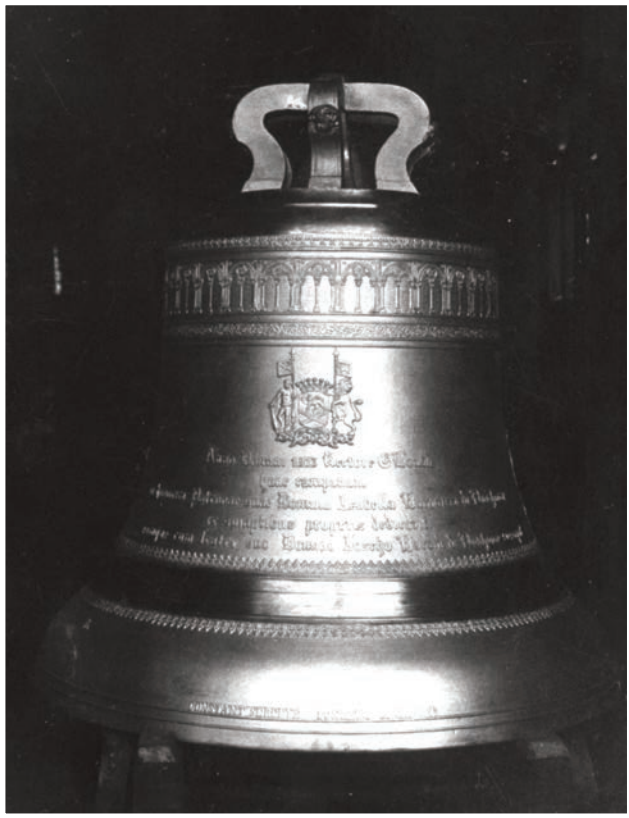


Jeanne de Bonhome



Emilie de Bonhome





Armes Cogels

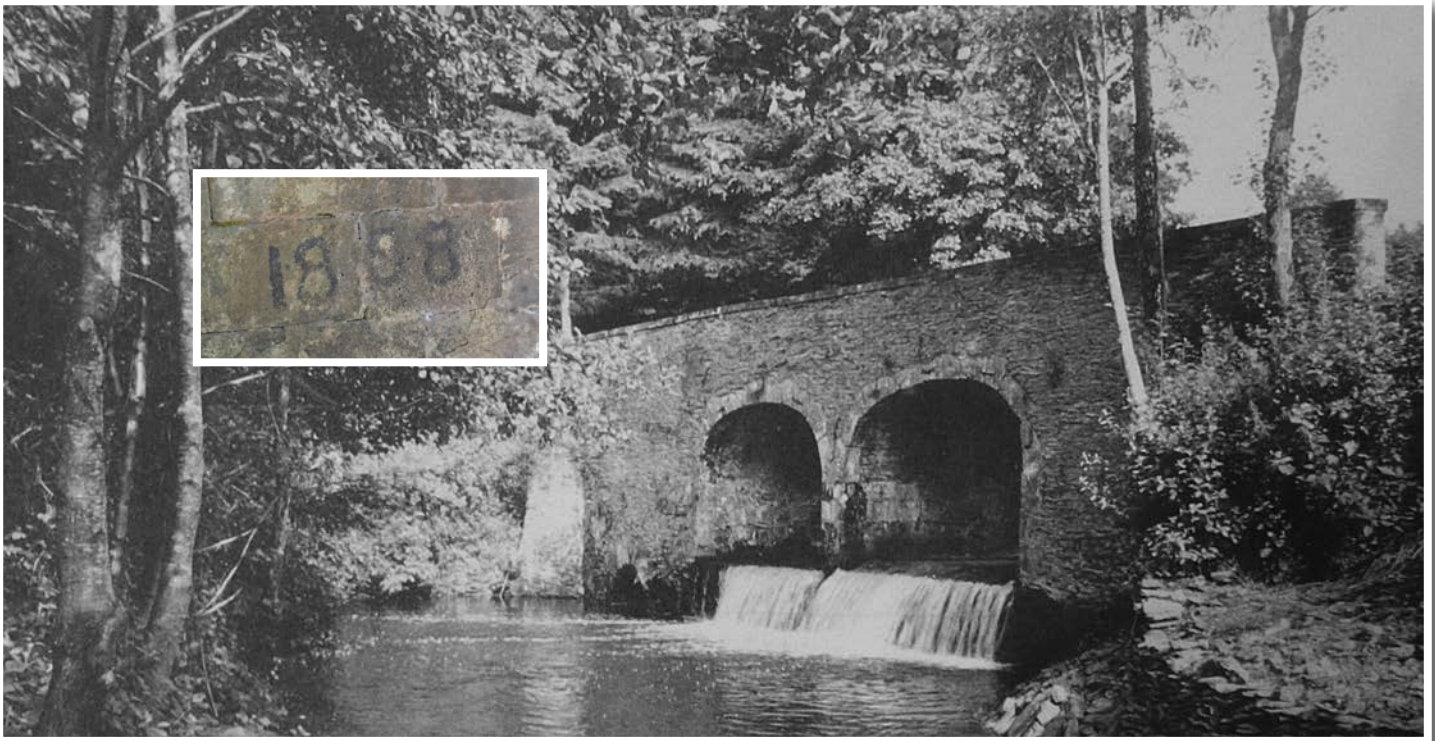


Armes Bonhome



! - 2 m55e 0e ! on4ome Lt- 5 t>N? c4>Lt5enne et ?!5?c>55 0- n? & ?55 3e 0e? 3> n0e? 2 m55e? no. &? not- mment ce55e? 0e? m- @e? 0e 2b>3e et - ut>e? ?e55neu? ! u5o225ent <8i?5u>? monument? et o. &t? J 8L355e 0u 555 3e e 2t & c- ? 0e? 0euD - ute5? & tL> uD!<8 cl? en ! !! 8un 0L05L J ! - 5nt ! o?e<4 !>ou3e! 8- ut>e J - >5e !. 5u! et 0e 8 ! e 3>o??e c55c4e e? L5. ment? ?ont tou5u>? <L?ent? 0- n? 8L355e - ctue55e et 55? ont LtL 2> <<L? - uD- >mo55e? 0e 8 2 m55e comme on & 5o5 ?u>5? <4oto? ! e? - ute5? ?ont en m- > >e >?e &? ?t- tue? ?ont en <5>e . 8 nc4e ?u>montLe? 0!un c4- <5e- u





! u moment oR B>e0e??5ne & <- > ! B>e0 0e ! on4ome B- ent>e<en0>e 0!5n<ox- nt? t> B- uDB5?- nt J c- n- B>e>8 ! uB>e? le?t
&u5! u5<o. - . B>ement 2 5 >e2 5e & <ont en <5>e ! ue 8on Bo5 5r5 0ont & c4ute - u> B>ite une 2nct5n 0!- 3>Lment B>? 0e?
t> B- uDB5?- nt J - B>ement>une <et5e cent> & L&ct>8 ue en - B- 8 on - <u B>e ?u>8- >c4e 8 0- te 0e !!! !Bo5-c50e??u?! ! u50e
B> 5 co>e?<on0>e J & <L>50e 0e? t> B- uD 50e??ou? une to5e >e<L>ent- nt & ! u- >5>en !!! !<o. - . B>ement 0!- <N? une
<4oto! mMme ?5eB>e >e?te - ??eF n- B>e 0- n? ?e? t> 5? eB>e <e>met 0e Bo5-& 0om- 5ne - B- nt &? 3> n0? t> B- uD>L- B>L? <- >&
- ->on



! ue8 ue? 0ocument? com<8Lment- 5e? J 845?
to5e Ou 4l te8t

! 53> <45e Ou . ->on ! 8e0 0e ! on4ome et ?e?
en2 nt?

l1e/ / e :nh: 8 e est nL) e Aie s le 13/2/1 34 et /LcL/L a-aDla e@Ae le 4/11/1 11 ph: t: ci c: nt e a 8 a8 an/ l1e/ Ltait: iginai e/e) e Aie s 8 ais aAit s: @aitL @te cette Aille p: @ @ en/ : it pl@cal8 e : n Lp: @acheta @ - ien a8 pic: @t ici en a@e Ae s 1 52 est /ans ce Aillage @ l 1e/ passa @ne pa tie / e sa 5 @resse l app Lciait pa tic@N e8 ent la chasse n: ta8 8 ent la chasse a@ chiens c: @ants ette passi: n l@ aAit Aal@/ @ne pa t la8 itiL / @ a@e chasse@ / : @ / / e P L8 : el @ha- itait ici a@ hâtelet et / a@e pa t celle / @ a@e châtelain @y@te / e elle1: i/ p : p iL tai e / @ hâtea@/ e a appe ie (n lien 1a8 ilial @nissait a@si ce / e nie l1e/ p@s @ @y@te / e elle1: i/ aAit Lp: @L @ne c: @ine a : line / e : n h: 8 e Ma/ a8 e @y@te / e elle1: i/ / @ : @ : nt nLe - a : nne a : line Ma ie : @se / e :nh: 8 e nLe @et le 20/ /1 3 e t i: / e chasse@s a pentait les t Ms @y@te / e elle1: i/ aAit @ / : 8 aine / e chasse / e p Ns / e 10 000 ha et : @e le gi- ie ha- i t@l n: s t : is e8 : / : nt a@si t@ / es l: @s les / e nie s en cette 1n / e ° siNcle l se8 - le l: gi @ @l: s @ / ien / e P L8 : el ph: t: page 12 se L s: l@ / e Aen/ e s: n - ien il en 1t la p : p: siti: n s: n a8 i c est ainsi @pa acte / @2 5@n 1 l1e/ / e :nh: 8 e / eAint p : p iLtai e / @ hâtelet / @8 : ins la pa tie / ite / @F sLnate@ / a8 G

@e / es - : is l1e/ / e :nh: 8 e 1t a@si lac @si ti: n / e la 1e 8 e / e la ch: c6 s@la : @e / einste t p: @ l@ c Ltait @ne ess: @ce ag ic: le s@ ce te ain il lLeAit / es gLnisses @l eAen/ ait la Aeille / @AL lage l aAit essaDL en Aain / e / aine les 8 a ais en a8 : nt / e s: n Ltang p@s s est pe@ pe@ / LsintL essL / e cette eQl: itati: n @l / : nna en l: cati: n pa ti / e 1 02 t: @ en estant p : p iLtai e : @ aA: ns A@ @le - a : n / e :nh: 8 e 1aisait a@si en t eteni le g an/ 5 / in p Lsent l aAant ceint / e 8 @s / e schiste il p : tLgeait @ile8 ent les plants / @ @e cli8 at a / ennis (ne petite c: nst @ti: n @l: n / L n: 8 8 e a@si le pige: nnie pe@ M e e : nL8 ent a- itait les inst @ ents a at: i es et l1e/ / e : n h: 8 e aAit 1ait c: nst @e @ne Aaste se e app@Le c: nt e le 8 @ n: / / ans la @elle p: @sait l@e s@ p N8 e @ a- ic: tie : @ l aA: ns A@ le c: @ple / e :nh: 8 e 1t c: nst @e en 1 / la chapelle t : seph / eAen@ pa la s@te chapelle t ean aptiste et a@si : t e a8 e / e : @ / es e c: @ple a@a pl@ sie@s en 1ants e@s: nt 8 : ts t Ns tQ les cin a@ t es s: nt t: @ nLs a-aDla e@Ae e p e8 ie : seph p: @ @le c: @ple 1t la p : 8 esse / e - âti @e



chapelle est né le 21/10/1882 ensuite il veut :

: @se Llicie : sNphe nLe le 1/2/1 4

sa- elle leCan/ ine : sNphe nLe le 1/ /1 5

eanne leCan/ ine nt: inette : sLphe nLe le 15/ /1

Ma ie en iette : alie : sNphe nLe le le 13/2/1 1 8 ais / LcL/ Le @ 8 : is pl@ ta / le 14/3/1 1

: 8 8 e c est s: @ent le cas cette 1a8 ille n: - le s allia / a@ es 1a8 illes a ist: c ati @s signal: ns n: ta8 8 ent sa- elle @Lp: @e a le 14 5anAie 1 14 / ien / e Pitte@s iLga ts / @P: nt / De / : cte@ en / : it

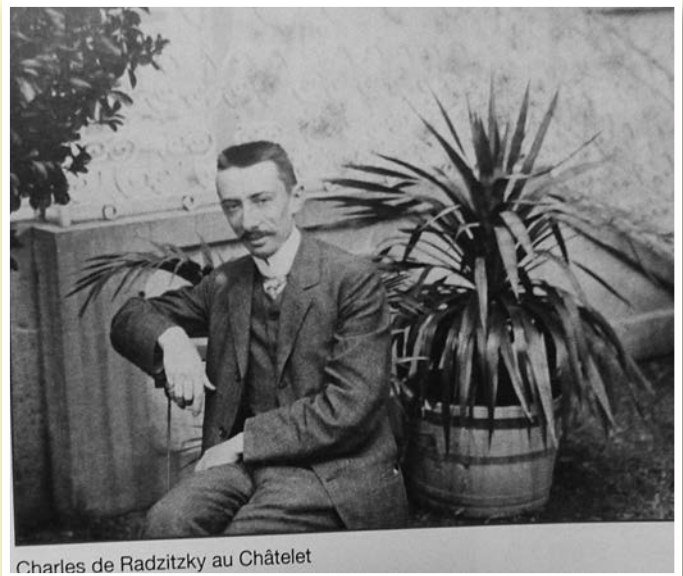
eanne / e s: n c@L Lp: @e a le 5 a: Pt 1 0 ha les @Nhe / e a / zitz6D / st : Bic6 A i les 1ai e pa ts / e 8 a iage ci / ess@ et ph: t: / e ha les / e a / zitz6Dici / : ite

: s anciennes 1 ges / eAen@s / e - elles Lsi / encas a- ite : nt ces a ist: c ates c : Dants et a / hL ents : @sD8 pathisants / @pa ti cath: li @ @se : nt l: gi @8 ent / e gLnL e@ / : nnate@s p: @ les H @ Aes pa : issiales P: @ le p: @A i c: 8 8 @al li- L al / ep@s / es annLes a-aD ces n: - les ep Lsen te : nt t: @ @s les enne8 is 5@Ls c: 8 8 e en tL8 : i gnet les a ticles pa @ / ans les 5 @na@ / : pini: n / e lLp: @ ch: / @ @e8 - : @g la L- âcle 8 ais p: @ le c@L et ses pa : issiens ce se : nt / e p L cie@ 8 LcNhes l1e/ 1nance a lachat p@s la c: nst @ti: n / e la 8 ais: n / estinLe l enseigne8 ent et a@CH @Aes s: ciales l ancien pat : Ae s 1 p@s en 1 10 la salle / e la aecilia Lc: le a@ @ / h@ sa- elle et : seph : 1i : nt les a@els latL a@ et la

Le Baron et la Baronne Alfred
de Bonhome ont l'honneur de vous faire
part du mariage de leur fille, la
Jeanne de Bonhome, avec le Baron
Charles de Radzitzky d'Ostrowick.
Hay-la-Neuve, le 6 Août 1907.

La Baronne Alfred de Bonhome
a l'honneur de vous faire part
de la Baronne Isabelle de Bonhome, sa
fille, avec le Baron Adrien de Pitteurs
Hiegaerts.
Le Châtelet
Hay-la-Neuve, le 15 janvier 1914.

troisième grosse cloche sur laquelle sont finement
: @agLes et / essinLes en elie1s@ les pa : is a gen
tLes li8 age / @c @i1C celles / e t : seph / e te
sa-elle p@s les a 8 : i ies / es / e : nh: 8 e e pa
ain et la 8 a aine Ltant l: gi @8 ent : seph et sa
-elle / e : nh: 8 e 5 @nal
l Aeni / @ @e8 - : @g / @
/ /1 13 e 5 a il 1 1
le - a : n : seph / e : n
h: 8 e fait p : fte lglise / e
l installati: n llect i @ / D
na8 : @l Aient / installe
/ ans la scie ie et @ ali
8 ente / ep@s @l @s
5 @s s: n châtea@



Ci-dessus faire-parts de mariage de Jeanne de Bonhome et de Charles de
! - 0F3F7E et 0!!?-. e8e - Bec e . - >on! 0>en 0e ! 5tteu>? ! 5L3- e>?! 28? 0e?
<>>lt- 5e? 0u c4l te- u 0u ! ont 0!! Ee ! o>? 5? 0e ! e- nne et J 0>8e 0e
4- >e? ! n 0e??ou?! ! m55e 0e ! on4ome o3e8? et ?e? en2 nt? !
! o?e<4! !?-. e8e! ! e- nne et ! m55e

M

Le Baron CHARLES de RADZITZKY d'OSTROWICK ; le Baron EDMOND
Messieurs ALBERT, HENRI et PIERRE de RADZITZKY d'OSTROWICK ; le Baron EDMOND
de MOREAU d'ANDROY, lieutenant de réserve au 2^e Régiment de Chasseurs à Cheval et la
Baronne EDMOND de MOREAU d'ANDROY ; Monsieur et Madame ROBERT de la FAILLE de
LEVERGHEM ; Mesdemoiselles ELISABETH et FRANÇOISE de RADZITZKY d'OSTROWICK ;
Le Chevalier ANDRÉ de MOREAU d'ANDROY ; Mesdemoiselles MYRIAM et FRANÇOISE de
MOREAU d'ANDROY ; Mademoiselle NADINE de la FAILLE de LEVERGHEM ;
La Baronne VICTOR de RADZITZKY d'OSTROWICK ;
Le Baron et la Baronne JOSEPH de BONHOME ; le Baron et la Baronne ALBERT de
BONHOME ; le Baron et la Baronne ADRIEN de PITTEURS-HIEGAERTS ; le Baron IVAN de
RADZITZKY d'OSTROWICK, volontaire de guerre ; Madame ANDRÉ de MEESTER de
BETZENBRECK ; Mademoiselle GISELE de RADZITZKY d'OSTROWICK ;
Les Barons ALFRED, JACQUES et GUY de BONHOME ; les Baronnes MONIQUE, JOSETTE
et MARGUERITE de BONHOME ; Mesdemoiselles MARIE, MADELEINE et ANNE de PITTEURS-
HIEGAERTS ; Monsieur et Madame RAYMOND de MEESTER de BETZENBRECK, et leurs
filles ; Messieurs CHRISTIAN, HERVE et GABRIEL de MEESTER de BETZENBRECK ;
Madame HENRI de LAMINNE de BEX ; le Chevalier et Madame LUDOVIC de LAMINNE
de BEX ; Mademoiselle CAROLINE de LAMINNE de BEX ;
ont la douleur de vous faire part de la perte cruelle qu'ils viennent d'éprouver
en la personne de la
Baronne Charles de RADZITZKY d'OSTROWICK
née Jeanne-Alexandrine-Antoinette-Joseph-Marie
Baronne de BONHOME
leur épouse, mère, belle-mère, grand-mère, belle-fille, sœur, belle-sœur, tante, grande-tante et nièce
bien-aimée, née à Hay-la-Neuve, le 15 septembre 1887, pieusement décédée au château de
Verdenne, le 10 mai 1935, munie des Sacraments de Notre-Mère la Sainte Eglise.
PRIEZ DIEU POUR ELLE.
Les obsèques solennelles seront célébrées le mardi 14 mai, à 10 heures en l'église paroissiale de
Marenne, et seront suivies de l'inhumation dans le caveau de famille à Verlainne (Pt. de Liège).
Verdenne, par Marche-en-Famenne,
le 11 mai 1935.
Imp. J. Marchal, Marche-en-Famenne.

Document !! LnL05t5n 0e & c8c4e o2e<te <-> !?- . e8e et ! o?e<4 0e ! on4ome J & <->5?e

ticle / e l Aeni / @ @e8 - : @g / @ / /1 13

imanche aoUt, la paroisse était en fête notre cher drapeau national flottait sur l'église au pur style roman et sur quelques maisons blotties près des clochers. A l'intérieur très remarquable de la basilique dont l'aspect d'austère grandeur invite à la prière, l'on aperçoit près du choeur, sous un décor de draperies et de drapelets (sic), une immense cloche finement ouvragée oV sont dessinées en relief sur les parois argentées, l'image du Crucifix, celles de &t oseph, de &te Isabelle, puis des armoiries de la famille de Bonhome surmontant une inscription latine, se rapportant au baptême de cette cloche superbe dont la gracieuse donatrice et marraine se trouve être lle de Bonhome et le parrain, son frère le baron oseph de Bonhome, tous deux héritiers de la foi généreuse de leur noble père. Ils sont entourés de leur mère me la Baronne de Bonhome , de leurs soeurs et beaux-frères, . et me Albert de Bonhome, . et me Charles de RadEtEÿ d'" stroBitch, de leurs voisins et amis . le sénateur et me la Baronne de Pitteurs. Non loin d'eux se trouvent les membres du conseil de fabrique et . &ergeys, fondeur à Chénée dans les ateliers duquel est née la cloche pesant 1112 kilos.

Le clergé est composé de . le oyen d' talle, . L'Abbé Goffinet, . le Curé de Habay-la-Vieille, . l'AumTnier des &oeurs aristes, . le Vicaire et . le Curé Houba, prêtre au Eèle toujours en é eil et qui s'ingénie à rendre de plus en plus religieux le temple édifié à son ivin aRe.

Il est deux heures, le salut commence et l'orgue s'adoucit en vagues murmurantes. (ne pléiade d'enfants de choeur ondule auprès du grand autel en marbre d'une admirable beauté es voix conscientes de l'ambiance mystique font vibrer les volutes expressives c'est la chorale de jeunes gens, dirigé par le digne curé de la paroisse. La nombreuse assistance écoute avec recueillement P " Pulchoritude de Piel, chanté avec un sentiment très religieux, puis le magnificat en faux bourdon de . Bruno, très bien réussi.

nsuite, . le oyen monte en chaire et sa touchante allocution a pour base cette pensée frappante la voix de la Cloche est la voix de ieu Il fait une allusion rapide au baptême de la cloche de elle Barbe Ranc6 il y a environ cinq ans alors qu'existait encore l'encombrement des échaffaudage, disant sa joie de parler dans cette belle église

qui, peu à peu, se pare d'un mobilier digne d'elle, à commencer par le grand autel et le banc de communion qui parle tant à l'Lme Il cite l'héroSme du jour elle Isabelle de Bonhome contribuant à la gloire de ieu et au salut des Lmes par son don généreux. Il dit l'estime portée à cette noble famille dont le chef regretté fut de tout temps le soutien des oeuvres paroissiales.



Document ! m- >5 3e 0!!?- . e8e 0e ! on4ome et ! 0>fen 0e ! 5teu>? ! 5L3- e>t?

: @ aA: ns A@/ ans la p LcL/ ente gazette @ les 1a8 illes Pi et P: schet @ Ltaient p : p iLtai es / es t ges / @ hâtelet s Ltaient @ies pa le 8 a iage aAec la 1a8 ille / @P: nt / De l est sing@ie / e e 8 a @ @a@/ L- @/ @ ° siNcle il en 1@/ e 8 M8 e aAec la 1a8 ille / e : nh: 8 e) : ici @ eC ait / @5 @ nal l n/ Lpen/ ance / @1 /02/1 14 @ elate ce 8 a iage

Habay-la-Neuve. " n a célébré à Habay-la-Neuve, le mariage de la Baronne Isabelle de Bonhome, fille du Baron Alfred de Bonhome, décédé, et de la Baronne, née Cogels, avec le Baron Adrien de Pitteurs Hiégaerts, fils du Baron Armand de Pitteurs Hiégaerts, sénateur, et de la Baronne, née de Chabrefy, petits-fils de ' héodore de Pitteurs Hiégaerts, membre des tats Provinciaux, sous le régime néerlandais (hollandais), président du conseil provincial du Limbourg et membre du sénat, marié à Laure de Pitteurs, et qui obtint le 12 1 1, concession de noblesse ainsi que du titre de baron transmissible à tous ses descendants.

Les témoins étaient pour la mariée, le Baron Albert de Bonhome et le Baron Charles de RadEs6y d'" s-troBic6, ses beaux-frères, pour le marié, le Baron de Pitteurs de Budingén et le Comte Guéhénue de Boishue, ses cousins.

La mariée portait une ravissante toilette de satin ivoire garnie de points de Bruxelles.

e nombreux parents et amis, bravant les rigueurs du climat des Ardennes avaient tenu à apporter aux jeunes mariés le témoignage de leur sympathie. Reconnus dans l'assistance Baronne Alfred de Bonhome, Baron et Baronne Armand de Pitteurs Hiégaerts, Baron oseph de Bonhome, ... s@t @e l: ng@ liste / e pe s: nnes t: @es iss@s / e la n: -lesse

La quête a été faite par la Baronne Régine de Bonhome et le Baron Victor de Rosée. A l'issue de la cérémonie, un déjeuner réunit les invités.

a ticle signale ens@te la liste / es ca/ ea@ @ 1@ ent : 1e ts a@8 a iLs l t @nit a@s si @l @s in t 8 ati: ns gLnLal: gi @s intL essantes

La Baronne Adrien de Pitteurs est née à Habay-la-Neuve le 1 1 du mariage du Baron Alfred de Bonhome décédé en 1 11 avec milie Cogels. Le Baron Alfred de Bonhome était le fils du Baron Léopold de Bonhome et de la Baronne née Lonlienne.

Le Baron Léopold de Bonhome obtint le 1 1 1 , reconnaissance de noblesse et du titre de baron transmissible à tous ses descendants. La famille de Bonhome était établie à Liège au VII^e siècle. Léonard Bonhome, décédé en 1 , exploitait des fabriques de verre dans la principauté. &on fils Léopold dont le nom s'orne de la particule, est licencié ès lois, conseiller à la cour féodale, greffier en chef des échevins de Liège, bourgmestre de cette cité en 1 2 (...)

Les armes des de Bonhome coupé en chef d'argent au lion léopardé de gueules en pointe d'or au sautoir de gueules, couronne de baron. ' enant et support à dextre un sauvage ceint et courré de sinople, tenant une bannière à la deuxième partition à senestre, un lion contourné de gueules, tenant une bannière à la première partition.

Les de Pitteurs portent pour armoiries d'argent au lion de sinople, armé et compassé de gueules à bande d'or, chargé de quatre tourteaux de sable brochant sur le tour, couronne de baron.



Armes Bonhome



Emilie Cogels enfant
Collection baron Guy de Bonhome



A l'occasion des fiançailles, Charles de Radzitzky et sa fiancée Jeanne de Bonhome, Emilie et Alfred de Bonhome, Victor et Fanny de Radzitzky, Joseph de Bonhome – Le Châtelet

Document

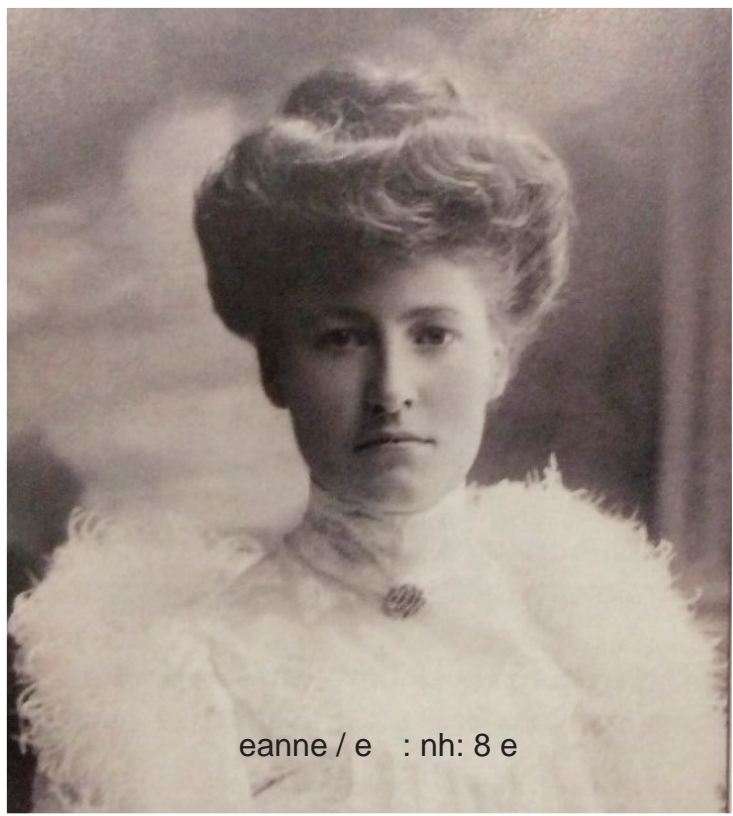
âce l a8 a-ilitL / e Ma/ a8 e Lgine a- i @a p is le
te8 ps / e / actD: g a phie les n: tes L/ igLes pa s: n
g an/ pNe : seph/ e : nh: 8 e 1 2 1 0 n: @ aA: ns
le plaisi / e p@lie ces n: tes @c: 8 plNent les in t 8 a
ti: ns @ n: @ aA: ns p@ec@illi / e n: t e cQL

Après la mort de mon grand-père Léopold-Louis-René, survenue le 2 mai 1 à ampicourt, mon père habita quelque temps Liège, jusqu'au moment où il fit la connaissance de ma mère par l'entremise de la femme de son cousin germain Léopold-Nicolas, de Hogne, qui avait épousé Gabrielle de Grelle. Mon père se maria à Anvers le 11 septembre 1. Mon père, désirant rester pas trop loin de ampicourt où habitait encore ma grand-mère chez ma tante Marie d'Huart, acheta le Châtelet à Habay-la-Neuve, peu de temps après son mariage, et après la mort de mon grand-père Clément Cogels H van Havre, survenue le 1 février 1, il vint y habiter. Mon père connaissait très bien cette propriété, y ayant souvent chassé chez Edouard de Prémoriel qui en était propriétaire. Le plus Auguste de Bellefroid, qui avait épousé Caroline de Bonhome (de Hogne) cousine germaine de mon père, habitait la rupperie et partageait la passion de mon père pour la chasse. La propriété n'était pas trop grande pour mes parents, qui ne jouissaient pas encore de toutes leurs ressources, ma mère ayant encore sa grand-mère van Havre Hdella aille.

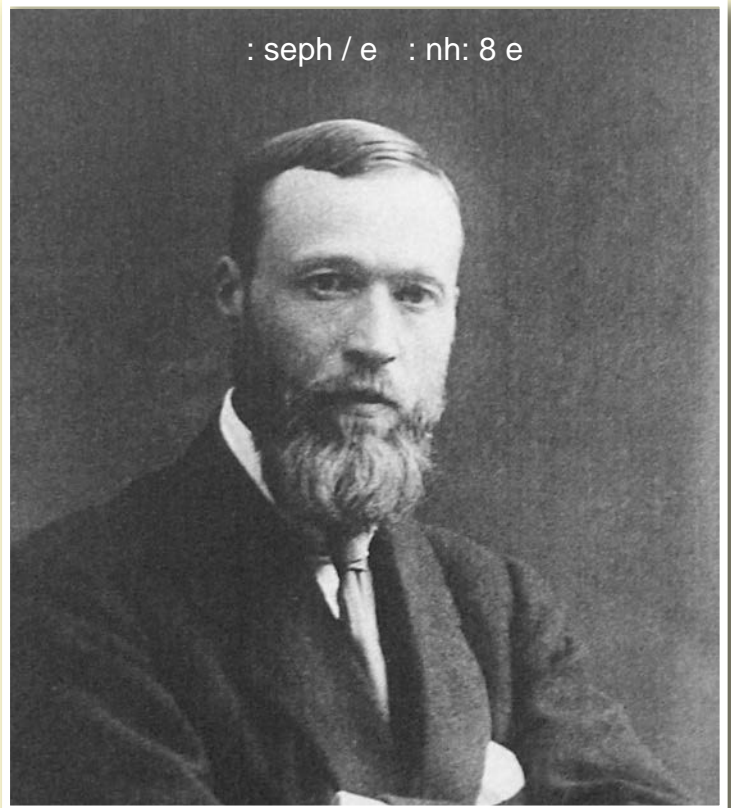
L'habitation était modeste, ancienne demeure du directeur des forges du Châtelet, améliorée par le docteur ranNbis puis habitée peu d'années par Edouard de Prémoriel, grand-oncle d'Adrien de Prémoriel. Aussi mon père, qui désirait pouvoir loger beaucoup de chasseurs, se hâta-t-il de

l'agrandir : il doubla la maison et mit un second étage mansardé sur l'ensemble. Il démolit plusieurs halles à charbon de bois, vestiges des anciennes forges, et fit déverser dans l'étang des tas de scories qu'on avait entassées sur la digue et qui masquaient la vue de l'étang. Vers 1 mes parents achetèrent la propriété voisine, dans laquelle se trouvait l'ancien château de Châtelet-bas, qui avait passé par diverses mains, entre autres les Pescatore, et enfin les Schoffen. Ce dernier était notaire son fils était notaire à talle sa fille célibataire, l'athilde, étant morte, son fils notaire à talle a vendu la propriété à mes parents. Mon père démolit tout l'intérieur de l'habitation et y aménagea de très belles écuries pour ses trois chevaux-postiers, des étables pour son bétail. Il arrangea un logement pour le jardinier, et construisit une remise à voitures, un hangar à chariots, une énorme grange, une porcherie, un poulailler, un chenil, etc.

Avec le Châtelet, mon père avait acheté la & choc6, une laide petite ferme d'une dizaine d'hectares située commune de Hachy, au bord de la route de Habay à la Corne du Bois des Pendus. Mon père s'acharnait à cultiver cette ferme située beaucoup trop loin, plus de deux km. Il avait acheté quelques prés pour avoir plus de foin, et avait fait des frais pour transformer en prairie une espèce de marais qui s'étendait en amont de l'étang du Châtelet. Il avait drainé ce marais avec un certain succès cependant ce marais trop bas était toujours resté très humide et acide. Le foin, qu'on rentrait souvent à grand peine vu le climat pluvieux de Habay, était détestable pour les vaches laitières qui mangeaient tout de même le foin, et que mon père revendait, généralement assez bien, à la veille du vêlage.



eanne / e : nh: 8 e



: seph / e : nh: 8 e

jadis, au bout de l'étang du Châtelet, il y a eu un petit fourneau. J'ai l'impression que le coup d'eau n'a plus été utilisable à cette place dès que l'étang du Châtelet a été fait. On parle de cette petite forge, qu'on appelait Gle fourneau archand I dans les Annales de l'Institut archéologique du Luxembourg. Mon père fit niveler le crassier et l'étendre dans le marais. On y a trouvé une énorme pince à fer. Je me rappelle que quand je pêchais au bord de la Rulles, je sentais qu'il y avait des scories dans l'herbe à cette place. Mon père a cultivé la petite ferme jusque 1922, puis ne pouvant plus surveiller a liquidé son exploitation agricole et a donné sa ferme en location. Au début, mon père prenait en location le droit de chasse

dans les bois communaux de Habay (Le Fraîche Bois), de Nobressart et de Hiaumont, principalement pour chasser le lièvre aux chiens courants. Il louait soit avec Auguste de Bellefroid soit avec Armand de Pitteurs la chasse dans la forêt d'Anlier. Le second prenait la partie à droite de la route d'Habay à Hisebach, mon père prenait le lot situé à gauche. Plus tard, quand une société de chasse vint elle aussi prendre un lot, le baron de Pitteurs et mon père lui rétrocédèrent le droit de chasse dans la partie nord de la forêt au nord de la route de Heinstert à Vlessart. Le plus grand plaisir de mon père était la chasse aux chiens courants, qu'il pratiquait surtout en Fraîche Bois. Ce bois était ainsi appelé parce qu'en effet il était très humide.



Pa tie / e chasse en 1 M / nlie Qel Ma@ ac



Au début de la chasse, mon père chassait aussi dans un bois de onEe hectares situé le long de la route d'Habay à talle, qu'il avait acheté et oV il y avait beaucoup de lièvres. adis ce bois s'appelait les Haies de Rahaut, puis Bois d'Anethan ayant appartenu à cette famille.

n forêt d'Anlier, on chassait en battues. Le gibier principal était le chevreuil, puis le sanglier, à cette époque le cerf était accidentel, et sur la chasse de mon père un seul cerf a été tué par son garde-chasse, Alexis auley. on père a renoncé à la chasse d'Anlier vers 1 2.

on père a tué en sa vie deux loups. (n qu'il a ramassé et fait empailler à etE cheE un célèbre empaillleur de l'époque, BuchiloB, et un autre qui a été retrouvé pourri , au pied d'un chêne, oV la pauvre bête avait littéralement creusé sa fosse. Le premier a été tué dans le bois de eix-devant-Virton, le second je pense dans le bois de Guéville, au dessus de t. ard. usque vers 1 il y avait encore beaucoup de loups dans le Luxembourg. Ida d'Huart se rappelait très bien les avoir entendus hurler la nuit en hiver à ampicourt. uand Auguste de Bellefroid est arrivé à la ' rapperie en 1 ou peu après, il y en avait des bandes les paysans avaient tous des moutons et recommandaient soigneusement à leurs enfants de bien veiller à ce que les loups n'emportent pas les moutons. ' ant qu'ils n'étaient pas affamés, ils étaient paraR-il craintifs et se traquaient facilement. ais ils faisaient de grands ravages parmi le gibier, et il y en avait fort peu. J la première battue qu'Auguste de Bellefroid a donnée, on n'a vu que deux chevreuils, mais six renards, et des loups. La nomination de plusieurs garde-chasses, et des amorces empoisonnées produisirent rapidement leur effet, et le massif forestier d'Anlier se repeupla. Les premières années, Auguste de

Bellefroid avait près de 1 . hectares de chasse . hectares de la forêt d'Anlier, plus la forêt de Rulles, et tous les communaux d'Anlier, et des bois particuliers, et les hectares du Bois de Bologne qu'il avait rachetés à des spéculateurs après coupe à blanc et qu'il avait replanté en épicéas, environ millions de plants.

Pour en revenir au ChLtelet, mon père y était arrivé en 1 ou , il y est mort en 1 11, le novembre. a mère est morte le 1 juillet 1 1 Lgée de 1 ans. Nous avons vendu le ChLtelet et nous l'avons quitté les premiers jours d'octobre 1 2 , pour venir habiter Haute- raipont acheté le 1er avril 1 2 en vente publique judiciaire.

Notes rédigées par oseph de Bonhome (1 2-1), reproduites avec l'autorisation de Régine abri, sa petite-fille.





! 50e! ! u! !lune!Bue!. 5en!connue!0u!! 4l te&t!!cle! t!8 !! econ0elent!Le!! u52rt!- mLn- 3Le!! - !!&!! Ln- teu!! 0- m!&!! ! u!5!- c4et- &c4l te- u!0e!! on4ome!!!82!con! t!u9e!&mu!!!E!2!! 8 ce!18 !. e&e!3!5&en!2e!!2!3L!!L- & Le!! - !!! 8 e!t!! - ume!!! 8 nte!!0euD !- n3Le! !0e!m- !!onn5e!! !- . - tt!e!8- nc5enne!tou!letc!Le!lune!nouBe&e!ent!Le!ce&e!! u5e! t!tou&u!! !&)- ctue&ement!!! !5tL!5e! 0u!c4l te- u!2rt!- u! ! 5nettement!em. e&e!comme!&!mont!ent!&!! 4oto! !0e! !! - 3e! !! u5&- nte! !!! 50e! ! ou! !!Bue!- L!5enne!Be!! ! ! ! !8 !2 K- 0e!toute!. 8 nc4e!0onne!un!Lc8 t!! - !t5u&e!- ulc4l te- u!!8 !! c5e!5e!- !LtL!- . - ttuelet!&! !6 !05h! !! ot- 3e!! !! ont!! - !t& cu&Nement!. 5en!ent!etenu! !







! e!! Ln- teu!!! 0- m!eut!J!coeu!!0e!! - !- c4eBe!!&!! - &on!0e!c4- ! ! e!! ue!&!! e& c4&n3!n!- B- &ant!! - ! !te!m&nL!!! e! !. o& e!&e! !0e . e&e!! u- &L!&!ent!!e4- u! ! Le! !! - !!0e! loeuB!e! !0u!! e&nt!e!! - m&e!! - !t4L&m&!! u&LBo! uent!0!lune!! - !t!0e! !! c!ne! !0e!c4- ! ! e et!- u! ! & & !&u!e!0e!! t!! u. e!t!2 ce!- u!ce!2c!uc&N!e!!! - !! 4oto!0- n! !&!co&n!! u! L!&u! !0!o&!0e!& !! - 3e!! ! !!! e!met!0e!Bo&!ce ! - &on!0e!c4- ! ! e!0ultem! ! !0u!! Ln- teu!!!unelm- 3n&u ue!! &Nce!0!- ! ! - !- t!!un!! - &on!0- n! !&! ue&mon! &u!! ! 0- m!! ouB- &!!e&eBo& ! e! !&n&L! !!! - !t- ! ue!- !LtL!&n! o!tLelet!- lune!& to&e!! &n3u&n!e!!Bo&!! - 3e!! ! !!! o!! ! ue!& !commune!0e!! - . - E!e! !&!&c4! te- u! &e!! - &on!&t!0L0&L!J!& !! - &e!0u!co&n&e!et!0e! !m- !& 3e! !!! n!E!&n! o!t- !un!- nc&n!. u! telen!m- !. !e!. & nc!!J!&e&Z&e!0!un!- nc&n 3- !0e!&e! t&e! !nommL!! - &e!!&e! t!tou&u!! !! !L! ent!0- n! !&!. u!e- u!en!! ! !!!





! 50e! ! u! !!8- B- nt!0u!c4! te- ultou!nL!Be!! !8Lt- n3!oR!8!! Ln- teu!
! 0- m!- !2 5!con! t!u5e!un!m- 3n55 ue!! e!on!! u5cou!t!8!8n3!0e
8 !2 K- 0e!m- 5 !L3- æment!Be!! !8e! !6 !05n! !J!0!o5e!!! 50e! ! ou! !8
0om- 5ne!0u!! 4! te&t!en!45e!!Be!! !!!!!!!! n!o. ! e!Be!8 !! e!e!L05
2Le!!! !!!!!cont!e!8!mu!!0e!! outNnement!0u!6 !05n!!8e!! et5!G 5
3eonn5e!H!ou!!em5 e!!8 !! c5e!5e!et!8 !tou!! !L! ente!- ulm55æu!0e!8
2- K- 0e!!! !!!!!cle! t!8e!! Ln- teu!! 0- m! u58 !2e!- !- . - tt!e!
! 5cont!e!! enL!! en75n!et!! on!L! ou! e!2ML! !J!8occ- ! 5n!0e!8e!
!et!- 5e!!! u!- nt!0e! !- nnLe! !!! enL!2t!8! me!0e!ce!3!- n0!0om- 5ne!
0!- . o!0!!L35 !eu!! ou!!8e!! Ln- teu!! u5 !em! 8EL!commun- 8!! Bec
! on!L! ou! e!5ent!eten- 5!tout!8!0om- 5ne!!ten- 5!8e!. - !!et!4- . 5- 5
8 !conc5e!3e!5e!! u5- B- 5!LtL!- 3!- n05e!! ou!! e!B8!0e!83ement!! 8!
con2!t- . 8e!!! !e! t!8!! ue!2t!5n! t- 8Le!8 !! !em5N!e!m- 5 on!mL05- 8
0u!B88 3e!- B- nt!! on!0LmLn- 3ement!!ue!0e!) - nce!



! !ne! t!! 0- m!!!cou!tel. 503!- ! 45



nest / a8
est nL : @
A: D le n:
Ae8 - e 1 il
Ltait le 1ls / e
) ict: / a8 et
/ e @ia : stD
l Ltait le@
siCN8 e enfant
et le@ @
t iN8 e 1ls l 1t
ses Lt@ es pi
8 ai es
lLc: le / a
n: nc: @t p@s
ses h@ anitLs
a@ : lInge t
: seph / e) i
t: n la 1n / e

ses h@ anitLs il ent a a@c: lInge / @ ac L
: e@/e ha le : ica l(Ltait 1e 8 Le la
L: @e t@e / e l(il D1t / es Lt@ es / e / : it
et @e licence en sciences p: liti @es et s:
ciales es Lt@ es te 8 inLes il s insc it a@a
ea@/e iNge : il se a aA: cat la c: @
/ appel / e 1 24 1 30 e 1LAie 1 2 il
Lp: @e 8 ilie) anhe@en 8 ais le c: @le n e@
pas / enfants nest / a8 eAien / a) it: n
p: @ se lance / ans @e ca iNe p: liti @ et
ass@e a a@si la / i ecti: n / e la F : c: laitG
/ : nt s: cc@ait / L5 s: n pNe l 1@ LI@ / Lp@L
/ e la : n / isse8 ent Llect: al / e e@châtea@
) it: n 33 ans pNs la g@ e en 1 50 sa
ca iNe p: liti @ p en / @ n: @el ess: et il
se a LI@sLnate@ pa le : nseil P : Aincial l
1@ LLI@5@ @en 1 et il te 8 ina sa ca iNe
c: 8 8 e sLnate@ c: : ptL en 1 1

Pa 8 i ses p: te 1@les il s intL essa - ea@: @
la @esti: n ag ic: le il intLg a / es : ga
nis8 es liLs ce / : 8 aine et 1@p Lsi / ent / e la
secti: n FILgislati: nG / @ : nseil @L ie@ / e
l g ic@ @e Ns 1 2 il est 8 e8 - e / e la
ha8 - e p : Ainciale / g ic@ @e / @ @e8
- : @g et P Lsi / ent / e la : ciLtL ati: nale / e
aite ie e 1 2 1 3 il est a@si gL ant / e
la : 8 8 issi: n / e : nt Qe / es e@ es

@niAea@ Lgi: nal il s intL essa l enseigne

8 ent in / @st iel et c: 8 8 e cial et 1aA isa l en
seigne8 ent p : Aincial n: ta8 8 ent lLc: le / es
ts et MLtie s / e Pie a / et lLc: le c: 8 8 e
ciale et in / @st ielle / e) i t: n n pa allNe aAec
la gesti: n / e la : c: lait il ent a t Ns tQ a@
c: nseil / a / 8 inist ati: n / e la : ciLtL / Llect i
citL / @ @e8 - : @g 1 3 : / LI@ @ / eAien
/ a s8 al@

ec: nn@p: @ ses @alitLs / : ate@p: n / L L
il intLg a pl@ie@s c: 8 8 issi: ns pa le8 en
tai es ag ic@ @e finances 1@ 8 e8 - e / @
c: 8 itL sLnate: ial / es t aAa@ pa le8 entai es
1 2 @ant h@ 8 : is / e 1 5 / il 1@ 8 i
nist e / @ : 8 8 e ce eQL ie@ et / e la : : pL
ati: n a@ / LAel: ppe8 ent l est t: @ @s estL
attachL / L1en / e les intL Ms / e s: n @e8
- : @g natal et / e la a@e a-aDla
e@e il 1@ t Ns p : che / @g : @pe P et / @
c@L ag@ e n le A: it 1L @e8 8 ent pa tici
pe a@ 8 ani 1e stati: ns eliege@s et pat i:
ti @s l est / LcL / L hia@ : nt le 5 / / 1 5

Madame Ernest ADAM,
Madame Florent GUSTIN, son épouse ;
ses enfants, petits-enfants et arrière-petits-enfants,
Les enfants, petits-enfants et arrière-petits-enfants de feu
Monsieur Léon ADAM,
Les enfants, petits-enfants et arrière-petit-fils de feu
Monsieur Albert ADAM,
Les enfants, petits-enfants et arrière-petits-enfants de feu
Monsieur Georges ADAM,
Les enfants, petits-enfants et arrière-petits-enfants de feu
Monsieur Jules ADAM,
Monsieur et Madame Joseph PATAR,
leurs enfants et petits-enfants,
Madame Marie-Thérèse ADAM,
au Carmel Sœur Marie-Victor du Christ-Roi, 7/8/85
Le Docteur et Madame Pierre VINCENT,
leurs enfants et petits-enfants,
Madame Albert VANHEUKEN,
ses enfants, petits-enfants et arrière-petits-enfants,
ses sœurs, beaux-frères et belle-sœur,
neveux, nièces, petits-neveux et petites-nièces,
arrière-petits-neveux et arrière-petites-nièces ;
Mademoiselle Jeanne ANDRE, sa secrétaire ;
Les familles ADAM, FOSTY et VANHEUKEN,
ont la profonde douleur de faire part de ce qu'il a plu au Seigneur de
rappeler à Lui l'âme de son fidèle serviteur,

Monsieur Ernest ADAM
Epoux de Dame Emilie VANHEUKEN
Docteur en droit
Licencié en sciences politiques et sociales Lv
Ancien sénateur
Ancien ministre
Membre honoraire du Conseil d'administration
de l'Université catholique de Louvain
Ancien président du Conseil supérieur de la chasse
Président d'honneur du Musée Gaumais
Grand Croix de l'Ordre de Léopold II
Grand officier de l'Ordre de Léopold
Grand Croix de l'Ordre équestre de Saint-Sylvestre
Croix de guerre 1940-1945 avec palme et lion de vermeil
Croix de la Légion d'honneur
Titulaire de nombreuses autres distinctions honorifiques
belges et étrangères

né à Rouvroy, le 8 novembre 1899, pleusement décédé à Thiaumont, le 5
août 1985, réconforté par le sacrement des malades.
Les funérailles religieuses seront célébrées en l'église de Thiaum-
ont, le jeudi 8 août 1985, à 11 heures.
L'inhumation au cimetière de Rouvroy aura lieu dans l'intimité.
LE PRESENT AVIS TIENT LIEU DE FAIRE-PART.
8702 Thiaumont Atter « L'Orée du Bois ». 120316



Les taques du château du Châtelet, à Habay, où s'est tenue l'exposition « l'artisanat du fer ».



Il y est inscrit à

«Chauvancy, Saint-Hubert protégez-nous». Au milieu d'une forêt, se trouve à gauche le cerf crucifère entouré de chiens, au centre, Saint-Hubert agenouillé, sa lance à la main, au-dessus de sa tête, un chasseur sonne le cor, et à droite, sous un arbre, un cheval sellé, enfin au milieu est figurée une petite chapelle et quelques maisons.

«une tradition veut que Melle Laval, la propriétaire, se calfeutrait dans une pièce d'où elle ne sortait jamais et que ses fermages lui étaient remis par cette ouverture (ce qui est bien douteux, en raison de son exigüité). Melle Laval aurait été, raconte-t-on, tellement défigurée par la petite vérole, qu'elle aurait refusé de se montrer en public. De son vrai nom, elle s'appelait Marie-Julienne-Antoinette-Edouard de Vopersnow, elle serait morte à Stenay en 1794. Une autre version prétend que cette ouverture avait été pratiquée pour permettre à Melle de Laval, de surveiller sa domesticité, ce qui est aussi douteux, sinon plus, car elle ne pouvait voir qu'une toute petite partie de la cuisine. On dit encore que cela lui permettait de voir entrer toute personne dans la cuisine, ce qui est possible. Après la guerre 39/45, le propriétaire des lieux vendit la taque comme ferraille à un brocanteur de Montmédy, chez qui elle a été achetée (vers 1950) par Ernest Adam, sénateur demeurant au château du Châtelet qui la possède encore.»

Après la guerre 39/45, le propriétaire des lieux vendit la taque comme ferraille à un brocanteur de Montmédy, chez qui elle a été achetée (vers 1950) par Ernest Adam, sénateur demeurant au château du Châtelet qui la possède encore.





! n!!! !!8 !! ommune!Beut!m-!! ue!!8LBNement!et!un!com5L!!L2Lc45!J!c!Le!!une!m- n5e! t- t5n!! u! ce! t5 &!0e!!Lun5!8 !! o!
! u8 t5n!! ou!!8ouBe!tu!elo22c5&e!0u!! - !c!!ce!! e!- !un!concou!! !0elm- &!ette! !- Bec!0e!nom. !eul e! !- n5m- t5n! !!! - 8 !!conce!! !
(ne!!Lu! ! 5e!ente!me! !0e!! - !t55 - t5n!m- 5 !- u! ! 50e!commun5c- t5n!c- !!ce!! - !c!0e!Ben!commun- 8et!- cce! ! 5 &!J!tou! !!Lt- &
un! e8- !3ument!en!m- t5N!e!0e!tou!5 me!0!- ut- nt!! ue!8on!2bu!m55 5!0e!! !o&t! !0!L! u5 ement!! ou!!&!en!0!e!! &! !- tt!- ct5!
Lt- n3!0e!! M4e!!te!!- 5n! !0eltenn5 !! - !!!3- &!5e!0!- !t!!m553o&!!te!!- 5n!0e!! Lt- n3ue!!Bo&N!e!!!!tout!ce8 !! e!- !! !o3!e! ! 5Bement
m5 len!! 8 ce!!! 4oto!! - 3e!!! !!&!m55 t!e! 5c4e8! o! e!8 !! !em5N!e!! 5e!!e!0u!! u- !t5e!!0e!8 !! 4- !moEe!





À l'origine, le bâtiment abritait une brasserie. La reconstruction post-guerre a permis de stabiliser les niveaux. L'histoire du lieu ne s'arrête pas là.

Le bâtiment a été construit en 1928 par l'architecte Louis-Hippolyte Boivin. Il s'agit d'un exemple remarquable de l'architecture Art déco à Châtelet. Le bâtiment a été restauré en 1998 et a été réhabilité en 2015. Le bâtiment a été inscrit au patrimoine mondial de l'UNESCO en 2017.

Le bâtiment a été construit en 1928 par l'architecte Louis-Hippolyte Boivin. Il s'agit d'un exemple remarquable de l'architecture Art déco à Châtelet. Le bâtiment a été restauré en 1998 et a été réhabilité en 2015. Le bâtiment a été inscrit au patrimoine mondial de l'UNESCO en 2017.

et de stabiliser les niveaux. L'histoire du lieu ne s'arrête pas là.

ue! !ou! - !!ou!! 4! te&t!! u52!t!- mLn- 3L!0- n! !&! !- nc5enne!
 Lcu!5e! !ou! - !on!0e!! on4ome!on!05 t5n3ue!tou6ou!! !&! !- n!
 c5enne! !! olte! !0e!3!- n3e!!c50e! ! ou! !- B- nt!85n! t- & t5n!0e
 & !Be!- n0- !



HABAY-LA-NEUVE



LE CHATELET ANIMATION

Les commerçants et artisans de Habay-la-Neuve à votre service

Alimentation - Fruits - Légumes
 SPIRITUEUX
 ADAM-PIERSON, place de la Liberté
 EFCE, rue de l'Eglise
 COURTHEUX, place de l'Eglise
 GOFFINET Jean, rue de l'Eglise
 NOPRI, rue de Bologne
 SIMON Marie, avenue de la Gare
 SPAR, rue E. Baudrux
 SWISEN Willy, avenue de la Gare
 U. M. A., rue E. Baudrux
 VEGE DUMOND Nicole, rue de l'Hôtel de Ville

Aménagement
 KLEIN-CONNROT, rue E. Baudrux
 MERTZ-PONCELET, rue de Luxembourg

Banques
 SOCIETE GENERALE, rue E. Baudrux
 DE BRUXELLES, rue de la Courtière

Bâtiments - Terrassements
 CENTA Adolphe, rue de Neufchâteau
 GOOSSE ET D'ASNOT, rue de Bologne
 LAFONTAINE Jules, rue E. Baudrux
 MORIS Eugène, rue de l'Eglise
 MATHIEU, rue de Bologne

Bijouterie - Horlogerie
 HOBSCHEID Joseph, rue sur la Ruelle
 THIBERT Albert, rue de Bologne

Boucherie - Charcuterie
 THIBERT Albert, rue de la Chapelle
 Boucherie - Charcuterie

COURTOIS Jean, rue E. Baudrux
THOMAS-HUSTIN, rue de Neufchâteau

Boulangerie - Pâtisserie
 DEMARET MATHIEU, rue E. Baudrux
 SIZAIRE-HENRI, rue d'Hoffschmidt

Brasserie
 THIBERT Albert, rue de la Chapelle

Cafés - Salle de réunion - Bowling
 DOSTERT, rue de Luxembourg
 MATHIEU, rue de Luxembourg

LALLEMAND et FILS, rue de Neufchâteau
AU TRIANGLE, rue de l'Hôtel de Ville

CAFE DE LA JEUNESSE, rue E. Baudrux
CAFE DES SPORTS, rue de l'Eglise

TROPICANA, avenue de la Gare
CAFE DE LA GARE, rue de la Gare

Chaussures - Orthopédiste
 ESCARMEILLE-GELISE, rue de l'Hôtel de Ville

Charbon et
 Matériaux de construction

HAUSSE Charles et André, rue de Bologne
THEISMAN, rue de Neufchâteau

Fleuriste - Graines et Plantes
 ROBERT-CHENOT, rue E. Baudrux

Electricité - Appareils ménagers
 Quincaillerie - Chauffage - Sanitaire

ANDRIN Gérard, rue E. Baudrux
BURNET Eugène, rue de l'Eglise
THRY Raymond, rue E. Baudrux

Samedi 24 et dimanche 25 juillet

OUVERTURE OFFICIELLE DU PARC COMMUNAL DU CHATELET

(ANCIENNE PROPRIETE DU SENATEUR ADAM)

et à cette occasion

III^{me} CHAMPIONNAT DES MAJORETTES ARDENNES-EIFEL

A 20 heures:

BAL DE GALA

animé par Jean-Yves LAROCHE ET SON ENSEMBLE

ÉLECTION DE MISS MAJORETTE

animé par THE RHYTHM QUINTETT

A 14 heures:

DEFILE

A 15 heures:

OUVERTURE OFFICIELLE

A 15 h 30:

PARADE DEVANT LES ETANGS

A 20 heures:

Bal Populaire

animé par THE RHYTHM QUINTETT

Les commerçants et artisans de Habay-la-Neuve à votre service

LAMBERT Huma, rue de Luxembourg
 UESLINDING Louis, rue de Luxembourg
 Friture - Restaurant - Hôtel
 CHEZ TANTE LAURE, rue E. Baudrux
 DOSTERT, rue de Luxembourg
 MATHIEU, rue de Luxembourg

Garages - Ateliers de réparation
 (camions, voitures, tracteurs, cycles)
 DUPARQUE E., avenue de la Gare
 THRY Frères, rue de Neufchâteau

MEY Jory, avenue de la Gare
PONCIN Maurice, rue de Neufchâteau
COPUS Lucien, place de l'Eglise

Imprimerie - Papeterie - Librairie
 CHENOT Marcel, avenue de la Gare
 HALBARDIER Olype, rue de la Chapelle

Lait - Crème - Beurres
 STARCK Angel, avenue de la Gare
 THIBERT Jean, rue de la Chapelle

Lac et Loisirs
 REMY, rue de Bologne
 Mazout - Essence

HAUSSE Charles, rue de Bologne
SHELL - MME FRANKKART, rue de Luxembourg
THRY Frères, rue de Neufchâteau
NEY Jory, avenue de la Gare

Menuiserie
 MATHIEU Joseph, rue E. Baudrux
 MERTZ Emilie, rue de Luxembourg

Peinture - Droguerie
 MOREUX-THOLL, rue de Luxembourg
 ENTREPRISE RIGIS GEORGES, rue de l'Eglise

Photographie
 MOREAUX Roger, avenue de la Gare

Salons de coiffure
 DEVILLET-LARDO, rue de Luxembourg
 SCHMIT Michèle, rue de l'Hôtel de Ville

PLIER-NICOLAY Hugonette, rue de l'Hôtel de Ville
WARRANT-DESSOY Agnès, rue de Neufchâteau
HENBION R., rue de l'Hôtel de Ville

HARDY Roland, rue d'Hoffschmidt
TOUSSAINT Albert, rue sur la Ruelle

SCIENNE
 AREND Frères, avenue de la Gare

Textiles - Confection - Bonneterie
 SAUSSUS Josette, rue E. Baudrux
 LAURENT Marcellin, rue E. Baudrux

MORRES Marie, rue E. Baudrux
FUDVOY Marie-Thérèse, Grand-Place

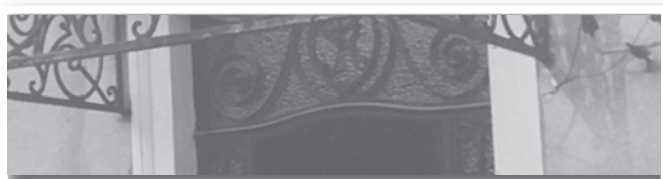
Toitures
 REMIENNE André, rue de la Chapelle
 REDING Roger, rue de Bologne

Transports forestiers
 STEFFEN Joseph, rue de la Charmoye
 LEBON F., rue de la Gare

KIMMES J., rue de la Gare
A. C. I. H.

Association commerciale et industrielle

VOIR PROGRAMME DETAILLÉ DANS CE JOURNAL



! 50e! ! u! !!! 4oto!0e! !t!- B- uD!ent- mL! !! - !! 8 el! e!3- uD!
! e! !! !em5N!e! !c4- m. !e! !! elont!5n! t- 8Le! !0- n! !8! !- nc5n!
commun! !0ulc4! te- u!!! e! !t!- B- uD!5n! o!t- nt! !con! 5 telont
en!! e!cement!0e!2nM!e! !!5n! t- 8 t5n!! - n5- 5e!!c4- u22 3e!
! - !0emeu!e!0e! !! e5c48n3!! e!B5- !0!4- . 5- t5n!!2 m55 8!!
! u!8!2- 3ment!0e!! 4oto!c5cont!e!on!0eB5e!!enco!e!8!!
!! e5 c48n3!!len!2!!2!3L!! u5o!n- 5!8!0e! ! u! !0e!8ent!Le!





! 50e! ! u! !8ent!Le!0u!4ome!- Bec!8 !ment5n!! e8- com!!!nouBè8e!- ! ! e8 t5n!0e! !! ! ! ! u5col!e! ! on0!- !. 5entQ!J!un!c4- n3e!
ment!0!o!5ent- t5n!0u!3!ou! e!! u3! eu!J!! eu!B- !2!me!!! e! !- nc5n! !cent!e! !0e!B- c- nce! !!! ettelent!Le!Lt- 5!ce8e!! u50onn- 5
- ccN! !J!8- nc5n!c4! te- u!0e! !! 5et!! o! c4et!m- 5 !! u52ut!mo0e!n5 Le!0u!tem! ! !0e! !2N!e! !! e5 c48n3!!nou! !8- Bon! !Bu!!! 50e! !
! ou! !ent!Le!0u!4ome!et!c5cont!e!un!- nc5n!t- !52





! 50e! ! u! !c- lte! !! o! t- &! !! !L! ent- nt!&!4ome!!&!. - !!&!!e! t- u!- ntlet!une!c4- m. !e!!! 50e! ! ou! !!&!! om! &!! !- . - ttent!&! 3!- n0! !- !. !e! !men- K- nt!0e!! !- . - tt!e!! u!& !c4- u! ! Le!J!& !0em- n0e!0e! &4e8 - t4&u!!! n!! eut!encole!Bo&J!0!o&e!!&! !- nc&n! mu!! !0e!! outNement!con! t!u&! !! - !&!! e& c4&n3!en!. o!0u!e!0e!& !!ue!! m&!! - u0!uD!





! e!4ome!! ! ! !. LnL2c5 5!0!un!- ccue5c4- &u!euDiet!0!un!ce!t- 5!con2t!t!!! e!. - !!18 !! - &e!0e!!e! t- u!- nt!!&t! c4- m. !e! !o22- 5ent un!c- 0!e!t!N! !- ! ! !Lc5!! - !!&! !tou!5 te! !! u50LcouB!- 5ent!L3- &ement!8 !!L35n!!! e!! e!! onne80ont!nou! !! u. &on! !0e! !! 4oto! ! - B- 5ent!J!coeu! !0!ent!eten5!&! !&euDiet!8 !t- . &!0e! !! ! ! !Lt- 5!t!N! !- ! ! !Lc5!e!!! 50e! ! u! !mon! 5u!! euCen! !!entou!Le!0e!t!o5 em! &ELE! !





! e! 4ome! ! ! ! ! 2ut! un! 3!o!! em! &Eeu!! 0- n! ! &! B&& 3e
! u5 ! u!une!B&n3t- 5ne!0e!! e!! onne! !E!t!- B- 5& 5!!L3u&n!e!
ment!!! 50e! ! u! !! 4oto!0u!! e!! onne&! - !ue!0- n! !&!&u!n- 88
eu! e!0u!! ! ! ! ! ! - ulmoment!0e!8- nnonce!0e!8 !2!metu!e!

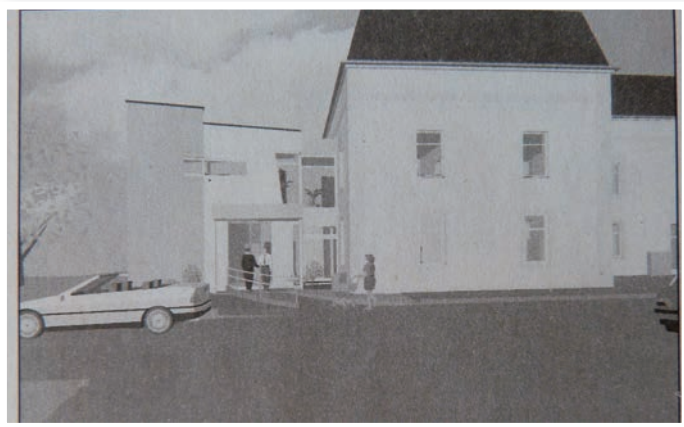
! - 3e!! ! !&!! e!! onne&Lt- 5!2!t!locu! L!0u!- nt!&! !2!te! !0e!2n
0!- nnLe!!! ou!&occ- ! 5n!&! !menu! !0e!! L&e&5&n!Lt- 5&nt!! - !!
t5u&n!ement!! o&5nL! !!! em- !! ueF!&!3! te- u!! u&5- !LtL!! L- 8 L
J!85n- 3e!0u!. I t5ment!! !5nc& - 8







Le Châtelet est un lieu de vie et de détente. Il est situé dans un cadre verdoyant et offre une vue imprenable sur la vallée. Les équipements sont de qualité et les services sont adaptés à tous les goûts. Le Châtelet est un lieu de vie et de détente. Il est situé dans un cadre verdoyant et offre une vue imprenable sur la vallée. Les équipements sont de qualité et les services sont adaptés à tous les goûts.



**! 5 tel0!une!! - !t5e!0e! Imem. !e! !- ctue8 !
Ou!3!ou! ement!! - . ! !05n!8t5n!!ce8e!c5LBo&e!- u!28
0e!no! !!Lun5n! !
! L35ne!! 0- m
- !5e!! !- nce!! n3L
! 8 u05ne!! !- une
! o3e!!! - mu!
! e!n- 0ette!! 8 u0e
! 8 u05ne!! 8 u! ! e
! - n5e!! o! u!
- !5 nne!! o!net
!e- n! - !c!! eB8e
! 4!5 t5 n!! - E! !
! - u8! !- nKo5
! !t4u!!! e!- u3e
! 0mLe!! - !- nt
! u&e!! !! ouBe!neu!
! e- n!! - 8 - !05e!
! 4- nt- 8! Lnoumont
! o8 n0e!! u. e!t
! o! L!et!! 5nette!!! t- ce!! L! e!
! LBe!5ne!! - . - !. e
! uF- nne!! - m. 5n
! o! ette!! e3!- n0
! o. e!t!! ou! ! e
, Bonnelet! - !ce8! uD
- 0- me! - !t5n!! em- !L
! L!- !0! - t45u
! e- n! - !5e! e!tF
! - c! ue8ne! e!3- uD
- !5e!! !- nce! eun5e!
! e- n!! ou5 ! o!e- uD
! E88e! o!5
- !5e!! 8 5e!! emme!!
! e- n!! 8 u0e!! !. - n
! - c4e8! t4
! uE! t4e
! 458 ! e!! - 8mon
! L35ne!! c4m5
! 4!5 t5 ne!! e!B- 5
! 8 e!t!! 45E
54N&e!! 45E
!!et! me!! 4om- !!! !u! 8n
let! me!! 4om- !!! on. &0
! 4- nt- 8! - t!5 u- nt
! - Emon0!! eEn- n0!!! !
! 4- nt- 8! 58 me!! 5e0e!7o!n
! - . !5n- !! u5D- !t
- 0- me!! o! ! uet
! u5BeF!8- ctu- 8!L!! u!l8 !! - 3e!2 ce. oo7
! - . - E!! ut!e25 !et!o. teneF!3!- tu5ement!no! !
3- Fette! len!tL&c4- !3e- nt!8e! !2e45e!! !! 02! u!l8e!! 5e
Ou!! ent!e!! u8u!e8on3&t!! - . ! !05n!8! 5n**

a azette / e a-â / in I tin est p@ liLe aAec I ai/ e
/ e la i- ai ie / e a-aD
/ @ ent e @@el et / e la : 8 8 @e / e a-aD
I I P P(
hLsitez pas c: ntacte
p: @ a-â / in I in lain M
0 3/42 30 5 : @alain th: 8 as liAe - e